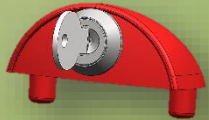
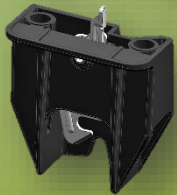


Verpackungsinhalt:

box content:



Deckeloberteil
upper lid section



Deckelunterteil
lower lid section



Tonnenteil
bin section



Befestigungs-
material
fastening material



Bohrschablonen
drilling jigs

Die SUDHAUS Schlösser sind für folgende Gewichte ausgelegt:
Volumen der Tonne (gemäß Herstellerangaben) x 0,4.

SUDHAUS locks can be used to a maximum weight of:
Volume of the dust-bin (due to manufacture) x 0.4.



SUDHAUS GmbH

Teichstraße 5

D – 58644 Iserlohn

Telefon: +49 2371 / 906-0

E-Mail: info@sudhaus.de

www.muelltonnenschloss.com

Das Original.

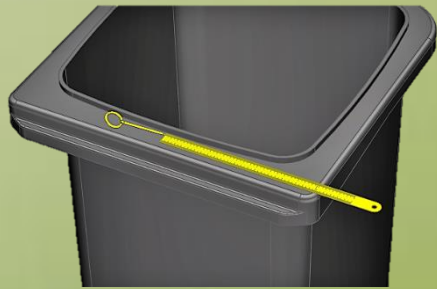


Montageanleitung

für Schloss 2301 / 2331 für Mülltonnen

Mounting instructions

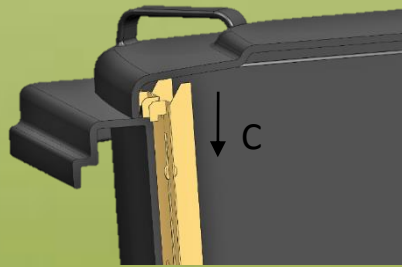
for lock 2301 / 2331 for garbage cans



①

Mitte am Tonnenkörper markieren

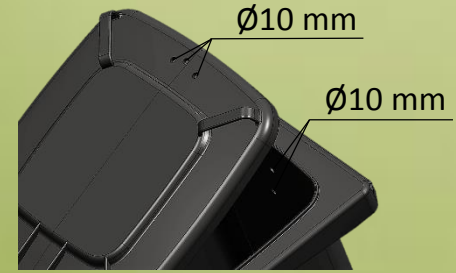
mark garbage can center



⑤

Schablone C durch Schließen des Deckels in Position bringen

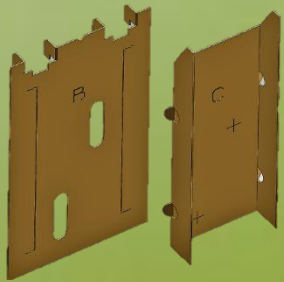
Push drilling jig C in correct position by closing the lid



⑨

Drei Löcher in Deckel und zwei in Tonne bohren

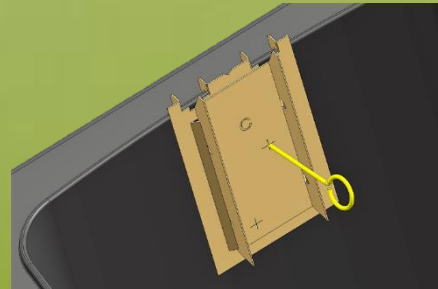
drill three holes in lid and two in can



②

Schablone B und C falten

fold drilling jig B and C



⑥

Deckel öffnen und die 2 Bohrlöcher markieren. Anschließend Schablone entfernen.

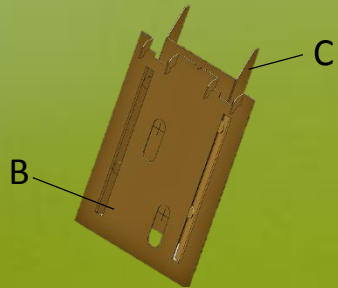
open lid and mark the two holes. Remove the drilling jig.



⑩

Deckelteile montieren

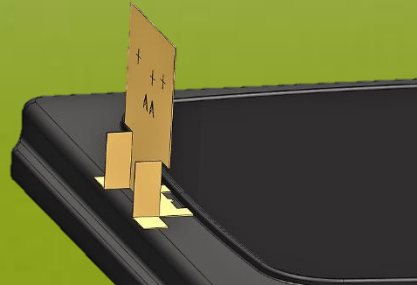
assemble lid sections on the lid



③

Schablone B und C zusammenstecken

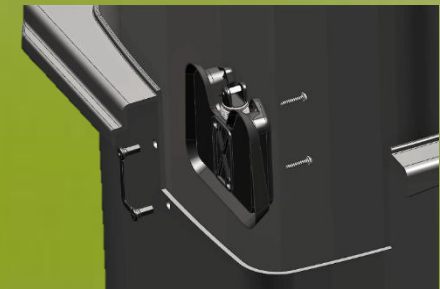
assemble drilling jig B and C



⑦

Schablone AA falten und mittig aufstellen

fold the drilling jig AA and set up in center



⑪

Tonnenteile montieren

assemble bin section of the lock



④

Schablone B und C mittig auf Tonnenkante positionieren und C in oberste Stellung schieben

position drilling jig B and C on the inner wall of garbage can as shown and push C in upper position



⑧

Deckel schließen und drei Bohrlöcher markieren

close lid and mark three drill holes



⑫

Funktion durch Kippen der Tonnen prüfen

function test