

IP Schutz 40



## Verpackungsinhalt:

box content:



Deckeloberteil  
upper lid section



Deckelunterteil  
lower lid section



Tonnenteil  
bin section



Befestigungs-  
material  
fastening material



Bohrschablonen  
drilling jigs

Die SUDHAUS Schlösser sind für folgende Gewichte ausgelegt:  
Volumen der Tonne (gemäß Herstellerangaben) x 0,4.

SUDHAUS locks can be used to a maximum weight of:  
Volume of the dust-bin (due to manufacture) x 0.4.



**SUDHAUS GmbH**

Teichstraße 5

D – 58644 Iserlohn

Telefon: +49 2371 / 906-0

E-Mail: [info@sudhaus.de](mailto:info@sudhaus.de)

[www.muelltonnenschloss.com](http://www.muelltonnenschloss.com)

***Das Original.***

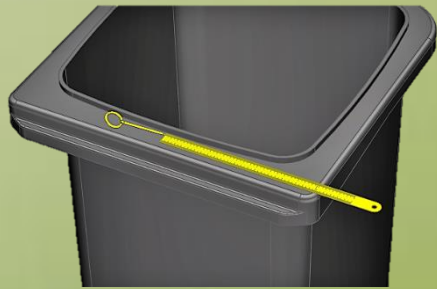


**Montageanleitung** Stand 03/21

für Schloss 2330 für Mülltonnen

**Mounting Instructions** version 03/21

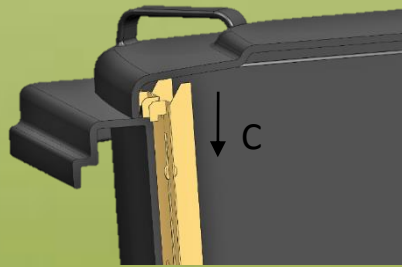
for lock 2330 for garbage cans



①

Mitte am Tonnenkörper markieren

mark garbage can center



⑤

Schablone C durch Schließen des Deckels in Position bringen

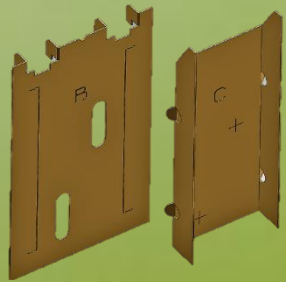
Push drilling jig C in correct position by closing the lid



⑨

Deckel und Behälter bohren

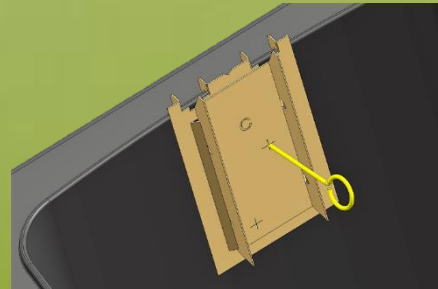
drill holes in lid and can



②

Schablone B und C falten

fold drilling jig B and C



⑥

Deckel öffnen und die 2 Bohrlöcher markieren. Anschließend Schablone entfernen.

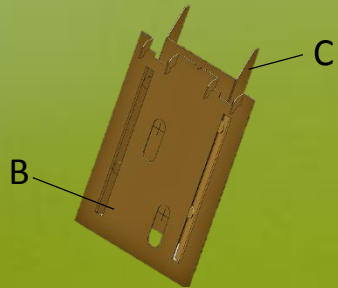
open lid and mark the two holes. Remove the drilling jig.



⑩

Deckelteile montieren

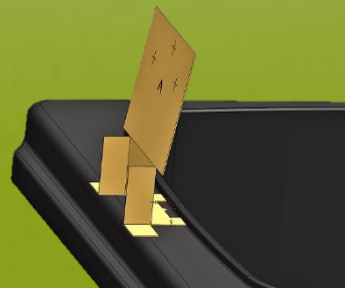
assemble lid sections on the lid



③

Schablone B und C zusammenstecken

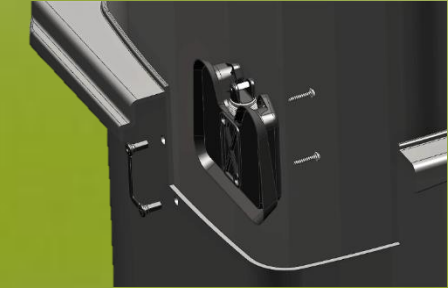
assemble drilling jig B and C



⑦

Schablone A falten und mittig aufstellen

fold the drilling jig A and set up in center



⑪

Tonnenteile montieren

assemble bin section of the lock



④

Schablone B und C mittig auf Tonnenkante positionieren und C in oberste Stellung schieben

position drilling jig B and C on the inner wall of garbage can as shown and push C in upper position



⑧

Deckel schließen und drei Bohrlöcher markieren

close lid and mark three drill holes



⑫

Funktion durch Kippen der Tonnen prüfen

function test